

中華民國104年度 4-0501275

(自104年1月1日起至104年12月31日止)

臺北市政府教育局主管

臺北市地方教育發展基金－臺北市立實踐國民中學

附屬單位預算之分預算

(特別收入基金)

主辦會計人員 王琮錦

機關長官 廖純英

臺北市地方教育發展基金－臺北市立實踐國民中學

目次

中華民國104年度

一、財務摘要	第 1 頁
二、業務計畫及預算概要	第 3 -9 頁
三、主要表	
(一) 基金來源、用途及餘絀預計表	第 11 -12 頁
(二) 現金流量預計表	第 13 頁
四、附屬表	
(一) 基金來源－服務收入明細表	第 15 頁
(二) 基金來源－財產處分收入明細表	第 16 頁
(三) 基金來源－其他財產收入明細表	第 17 頁
(四) 基金來源－市庫撥款收入明細表	第 18 頁
(五) 基金來源－受贈收入明細表	第 19 頁
(六) 基金來源－雜項收入明細表	第 20 頁
(七) 基金用途－國民教育計畫明細表	第 21 -37 頁
(八) 基金用途－一般行政管理計畫明細表	第 38 -41 頁
(九) 基金用途－建築及設備計畫明細表	第 42 -47 頁
五、參考表	
(一) 預計平衡表	第 49 -50 頁
(二) 各項費用彙計表	第 51 -55 頁
(三) 員工人數彙計表	第 56 頁
(四) 用人費用彙計表	第 58 -61 頁
(五) 單位(或計畫)成本分析表	第 62 頁
(六) 5年來主要業務計畫分析表	第 63 頁
(七) 固定項目明細表	第 64 頁

臺北市地方教育發展基金－臺北市立實踐國民中學

40501275-1

財務摘要

中華民國104年度

單位：新臺幣元

項 目	本 年 度	上 年 度	比較增減(-)	%
經營成績：				
基金來源	205,614,667	228,305,871	-22,691,204	-9.94
基金用途	223,899,290	240,554,285	-16,654,995	-6.92
賸餘(短絀－)	-18,284,623	-12,248,414	-6,036,209	--
餘絀情形：				
基金餘額	2,656,793	20,941,416	-18,284,623	-87.31
現金流量(註)：				
現金及約當現金之淨增(減－)	-18,284,623	-12,248,414	-6,036,209	--

附註：現金流量係採現金及約當現金基礎，包括現金及自投資日起3個月內到期或清償之債權證券。

40501275-2

本 頁 空 白

臺北市地方教育發展基金－臺北市立實踐國民中學

業務計畫及預算概要

中華民國 104 年度

壹、基金概況

一、設立宗旨：

(一) 本校遵照憲法第 158 及 160 條規定，教育文化應發展民族精神、自治精神，國民道德與健全體格、科學及生活智慧，以培養青少年學七大學習領域及十大基本能力。

(二) 本校自 91 年度起依教育經費編列與管理法第 13 條規定設置「臺北市地方教育發展基金」，以促進教育健全發展，提昇教育經費運用績效。

二、組織概況（另附組織系統圖）：

本校設置校長 1 人，綜理全校校務，下設教務處、學生事務處、總務處、輔導室、會計室、人事室等單位，現編制教師 102 人、行政人員 19 人、專任輔導教師 1 人、校警 2 人、技工 1 人、工友 2 人、總計 128 人。

內部分層業務如下：

教務處：秉承校長之命，辦理全校教務事項。

教學組：掌理課程編排、課業考查、學藝競賽、教學研究、教師進修、差假教師調代課及缺補課之查核等事項。

註冊組：掌理註冊、編班、轉學、休學、學籍保管、各項獎助學金補助及成績考查、實習輔導等有關學籍事項。

設備組：掌理教科書編選、教學用具之管理、保管及出版學校刊物等事項。

資訊組：掌理電腦設備及區域網路之管理、保管等事項。

學生事務處：秉承校長之命，辦理全校學生事務事項。

訓育組：掌理訓育計畫之擬定及辦理各類訓育等活動。

體育組：掌理學生體育活動、體格鍛鍊等事項。

生教組：掌理學生日常生活常規，辦理交通導護各項事項。

衛生組：掌理健康檢查，個人及環境衛生檢查、保健等事項。

總務處：秉承校長之命，辦理全校總務事項。

事務組：掌理校舍、校具、財產、物品採購保管、工程發包、監工及驗收。

文書組：掌理文件收發登錄、撰擬繕校、典守學校印信、檔案保管、整理各項會議紀錄及校史等事項。

出納組：掌理現金、零用金、票據、契約之保管等收支事項，辦理員工薪津發放及各項扣繳單據證明等。

臺北市地方教育發展基金－臺北市立實踐國民中學

業務計畫及預算概要

中華民國 104 年度

輔導室：秉承校長之命，辦理全校學生學習輔導、生活輔導、生涯輔導等事項。

輔導組：掌理學生個案建立、學習輔導、生活輔導、生涯輔導及兩性教育、親職教育等事項。

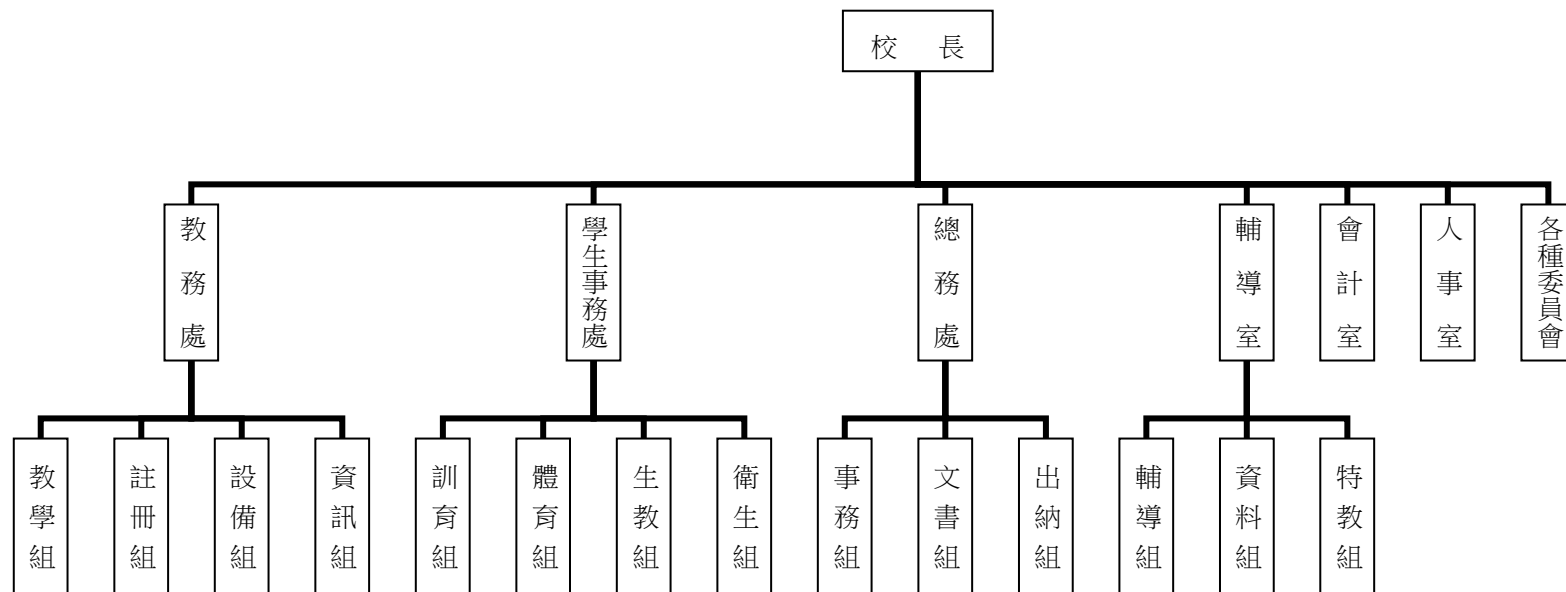
資料組：辦理輔導資料搜集建檔、組訓愛心家長、實施測驗、社區人力整合、出版親職刊物等事項。

特教組：擬訂特殊教育計畫章則、親師輔導諮詢、特教班甄選鑑別、實施各項診斷測驗、特教兒童追蹤輔導等事項。

會計室：秉承上級主計機關之監督與指導，並受校長之指揮，依法辦理歲計、會計、統計等事項。

人事室：秉承上級人事機關之監督與指導，並受校長之指揮，依法辦理人事管理查核等事項。

三、組織系統圖：



臺北市地方教育發展基金－臺北市立實踐國民中學

業務計畫及預算概要

中華民國 104 年度

四、基金歸類及屬性：本校地方教育發展基金依據教育經費編列與管理法第 13 條規定設置，本基金為預算法第 4 條第 1 項第 2 款第 5 目所定之特別收入基金，以本府教育局為管理機關。

貳、業務範圍及經營趨勢

一、業務範圍：

(一) 據教育基本法培養學生健全人格，民主素養，法治觀念，人文涵養，強健體魄及思考判斷與創造能力。

(二) 據特殊教育法、特殊教育法施行細則及相關規定，設立特教班、身心障礙資源班及學習困難資源班，因材施教，以達適才適性發展之教育目標。

二、最近 5 年經營趨勢：

基金來源、用途及餘絀

單位：新臺幣元

來源 用途 餘絀	年度	100 年度決算 金額	101 年度決算 金額	102 年度決算 金額	103 年度預算 金額	本年度預算 金額
來源部分		260,375,949	243,374,632	237,231,206	228,305,871	205,614,667
用途部分		249,451,747	243,062,313	233,403,488	240,554,285	223,899,290
餘絀部分		10,924,202	312,319	3,827,718	-12,248,414	-18,284,623

參、業務計畫

一、業務計畫及目標：

本年度業務計畫重點與預算配合情形及預期績效，詳列如下：

(一) 國民教育計畫：本年度預算編列 191,786,561 元，預定 103 學年度第 2 學期招收普通班 38 班，特教班 3 班、身心障礙資源班 2 班、學習困難資源班 1 班，合計 44 班，學生人數 1,087 人，預定 104 學年度第 1 學期招收普通班 37 班，特教班 3 班、身心障礙資源班 2 班、學習困難資源班 1 班，合計 43 班，學生人數 1,060 人，新購電腦、機具、圖書等各科教學教具，革新教學方法，充實各科教材，提高教學效能。另辦理教師甄選、性別平等教

臺北市地方教育發展基金－臺北市立實踐國民中學

業務計畫及預算概要

中華民國 104 年度

育宣導活動、人權、法治、品德教育活動、課後社團活動、輔導活動、教師專業成長、冬夏令營等項目，藉由辦理各項活動鍛鍊學生強健的身體，增進學生各項生活智能，改善教學環境，提升教學品質。

(二) 一般行政管理計畫：本年度預算編列 26,564,715 元，係配合校務推動行政處室支援工作，進而增進校務運作。

(三) 建築及設備計畫：本年度預算編列 5,548,014 元，係辦理專科教室環境改善工程、給水管改善工程、八角花台地坪整修工程，汰舊換新電腦周邊設備零組件及教學設備，以改善教學環境，充實各科教學設施設備，提高教學效能。

二、執行政府重要政策：

(一) 開啟多元智慧：尊重每個學生獨特的個性，以多元智慧的觀點協助他找到生命的亮點，肯定天生我才必有用，能知於學，樂於學。

(二) 培養生活能力：因應新世紀知識社會的到來，培養學生帶得走的能力，諸如人際溝通能力、資訊能力、終身學習能力、生涯規畫能力、問題解決能力等

(三) 蘊育人文情懷：在溫馨開放的校園文化中，孕育人文情懷，學會尊重、包容；建構生命的價值、完成人性的開展。

(四) 建置溫馨民主的校園文化：

1. 以參與式管理、落實行政、教師會、家長會三者的良性互動。
2. 以學生第一，教學優先的觀念提昇行政服務效率。
3. 放下威權心態，開啟校園民主之風氣。

(五) 推動適性教學：

1. 運用小班優勢，採多元化、活潑化的教學及評量
2. 運用校內外資源，加強多元學習能力。
3. 關懷相對弱勢學生之教學及輔導。
4. 發展資訊教育，充實學生電腦運用之知能，並提昇教師運用電腦教學之能力。

(六) 辦理發展性的訓輔活動：

1. 辦理各項活動、競賽及展演。
2. 推動校內外學習服務。
3. 發展績優社團及校隊，如田徑隊、排球隊、游泳隊、籃球隊、合球隊、桌球隊、擂鼓隊、扯鈴隊、合唱團、童軍團....等。
4. 加強新興領域教育的辦理，並融入各科教學以收成效。

臺北市地方教育發展基金－臺北市立實踐國民中學

業務計畫及預算概要

中華民國 104 年度

肆、預算概要

一、基金來源及用途之預計：

(一)本年度基金來源：服務收入 284,000 元，財產處分收入 5,000 元，其他財產收入 817,390 元，市庫撥款收入 204,321,389 元，受贈收入 18,355 元，雜項收入 168,533 元，基金來源合計 205,614,667 元。

(二)本年度基金用途：國民教育計畫 191,786,561 元，一般行政管理計畫 26,564,715 元，建築及設備計畫 5,548,014 元，基金用途合計 223,899,290 元。

二、基金餘絀之預計：本年度短絀 18,284,623 元。

三、現金流量之預計：本年度業務活動淨現金流出 18,284,623 元。

四、補辦預算事項：詳補辦預算明細表

購置固定資產 25,000 元。

教育部補助國民中小學充實健康中心設備經費 25,000 元。

伍、其他重要說明

一、本年度預算與上年度預算各項目增減之原因。

(一)員工人數增減原因分析：本年度校長 1 人，教師 102 人，行政人員 19 人，專任輔導教師 1 人，校警 2 人，技工 1 人，工友 3 人，總計 129 人，較上年度預算數 134 人，減列 5 人，係因減班 2 班，減列一般教師 4 人，幹事 1 人及技工 1 人退休，另 40 班以上增列護理師 1 人。

(二)基金來源、用途及餘絀各科目增減原因之分析：

1.服務收入：本年度預算數 284,000 元，較上年度預算數 284,000 元，無增減。

2.財產處分收入：本年度預算數 5,000 元，較上年度預算數 10,000 元，減列 5,000 元，係依報廢財產變賣收入核實減列。

3.其他財產收入：本年度預算數 817,390 元，較上年度預算數 817,390 元，無增減。

4.市庫撥款收入：本年度預算數 204,321,389 元，較上年度預算數 223,904,846 元，減少 19,619,457 元，係依業務需要核實減列。

5.受贈收入：本年度預算數 18,355 元，較上年度預算數 8,250 元，增加 10,105 元，係因各界捐款收入增加核實增列。

6.雜項收入：本年度預算數 168,533 元，較上年度預算數 17,902 元，增加 150,631 元，係因其他雜項收入增加核實增列。

臺北市地方教育發展基金－臺北市立實踐國民中學

業務計畫及預算概要

中華民國 104 年度

7.用人費用：本年度預算數 206,516,036 元，較上年度預算數 216,014,056 元，減少 9,498,020 元，係因減班，教師減少 4 人、技工 1 人退休及退休人員年終慰問金核實編列，致用人費用減列。

8.服務費用：本年度預算數 5,985,956 元，較上年度預算數 6,048,704 元，減少 62,748 元，係因減班，活化教學計畫等核實減列。

9.材料及用品費用：本年度預算數 2,060,750 元，較上年度預算數 2,083,690 元，減少 22,940 元，係因減班，班級材料費核實減列。

10.租金、償債與利息：本年度預算數 20,000 元，較上年度預算數 20,000 元，無增減。

11.購建固定資產、無形資產及非理財目的之長期投資：本年度預算數 5,548,014 元，較上年度預算數 13,195,802 元，減少 7,647,788 元，係因業務需要核實減列。

12.稅捐及規費(強制費)：本年度預算數 645,496 元，較上年度預算數 0 元，增加 645,496 元，係因土地出租臺電公司 102 年記帳緩繳地價稅。

13.會費、捐助、補助、分攤、照護、救濟與交流活動費：本年度預算數 2,871,233 元，較上年度預算數 2,885,233 元，減少 14,000 元，係因減班，優秀學生獎學金核實減列。

14.其他：本年度預算數 251,805 元，較上年度預算數 306,800 元，減少 54,995 元，係因活化教學計畫等依業務需要核實減列。

二、本校 103 學年度第 2 學期核定普通班 38 班、特教班 3 班、身心障礙資源班 2 班、學習困難資源班 1 班，共 44 班，預定招收學生人數 1,087 人，104 學年度第 1 學期預定招收普通班 37 班、特教班 3 班、身心障礙資源班 2 班、學習困難資源班 1 班，共 43 班，預定招收學生人數 1,060 人。

三、其他有關說明：無。

臺北市地方教育發展基金－臺北市立實踐國民中學

40501275-9

補辦預算明細表

中華民國104年度

單位：新臺幣元

先行辦理 年 度	業務計畫 及用途別	項 目 名 稱	單 位	數 量	單 價	金 額	說 明
102	建築及設備計畫 購置固定資產 購置機械及設備	合計				25,000	102.12.13府教工字第10242832200號 教育部補助國民中小學充實健康中心設備。 教育部補助國民中小學充實健康中心設備。
		購建固定資產				25,000	
						25,000	
						25,000	
		攜帶式氧氣組	組	1	13,000	13,000	
		軀幹固定器	組	1	12,000	12,000	

備註：各管理機關(構)依預算法第 8 8 條規定補辦預算，應確係不及編入年度預算，且因經營環境發生重大變遷或正常業務(含執行中央補助款項目)之確實需要，並經主管機關核轉本府核准先行辦理者；不具急迫性之事項，仍應儘可能納入預算辦理。

本 頁 空 白

臺北市地方教育發展基金－臺北市立實踐國民中學

40501275-11

基金來源、用途及餘絀預計表

中華民國104年度

單位：新臺幣元

前年度決算數	科 目		本年度預算數	上年度預算數	比較增減（－）
	編 號	名 稱			
237,231,206	4	基金來源	205,614,667	228,305,871	-22,691,204
223,372	43	勞務收入	284,000	284,000	
223,372	431	服務收入	284,000	284,000	
3,238,978	45	財產收入	822,390	4,054,873	-3,232,483
3,545	451	財產處分收入	5,000	10,000	-5,000
3,227,483	452	租金收入		3,227,483	-3,227,483
7,950	45Y	其他財產收入	817,390	817,390	
233,327,554	46	政府撥入收入	204,321,389	223,940,846	-19,619,457
229,274,387	462	市庫撥款收入	204,321,389	223,940,846	-19,619,457
4,053,167	46Y	政府其他撥入收入			
441,302	4Y	其他收入	186,888	26,152	160,736
31,200	4YO	受贈收入	18,355	8,250	10,105
410,102	4YY	雜項收入	168,533	17,902	150,631
233,403,488	5	基金用途	223,899,290	240,554,285	-16,654,995
193,468,689	53	國民教育計畫	191,786,561	200,492,344	-8,705,783
24,998,101	5L	一般行政管理計畫	26,564,715	26,866,139	-301,424
14,936,698	5M	建築及設備計畫	5,548,014	13,195,802	-7,647,788

臺北市地方教育發展基金－臺北市立實踐國民中學

基金來源、用途及餘絀預計表

中華民國104年度

單位：新臺幣元

前年度決算數	科 目		本年度預算數	上年度預算數	比較增減（－）
	編 號	名 稱			
3,827,718	6	本期賸餘(短絀-)	-18,284,623	-12,248,414	-6,036,209
29,362,112	71	期初基金餘額	20,941,416	13,455,709	7,485,707
33,189,830	73	期末基金餘額	2,656,793	1,207,295	1,449,498

臺北市地方教育發展基金－臺北市立實踐國民中學

40501275-13

現金流量預計表

中華民國104年度

單位：新臺幣元

項 目		本年度預算數	說 明
編 號	名 稱		
81	業務活動之現金流量		
811	本期賸餘(短絀－)	-18,284,623	
813	業務活動之淨現金流入(流出－)	-18,284,623	
82	其他活動之現金流量		
82Z	其他活動之淨現金流入(流出－)		
83	現金及約當現金之淨增(淨減－)	-18,284,623	
84	期初現金及約當現金	24,714,871	
85	期末現金及約當現金	6,430,248	

註：本表係採現金及約當現金基礎，包括現金及自投資日起3個月內到期或清償之債權證券。

本 頁 空 白

臺北市地方教育發展基金－臺北市立實踐國民中學

40501275-15

基金來源－服務收入明細表

中華民國104年度

單位：新臺幣元

前年度決算數	上年度預算數	科 目		本 年 度 預 算 數				說 明
		編 號	名 稱	單 位	數 量	單 價	金 額	
223,372	284,000		合計				284,000	
223,372	284,000	431	服務收入				284,000	較上年度預算數284,000元，無增減。
				人	20	500	10,000	教師甄選報名費收入(收支對列)。
				人	380	700	266,000	暑期游泳訓練班學生票收入(收支對列)。
				人	10	800	8,000	暑期游泳訓練班普通票收入(收支對列)。

臺北市地方教育發展基金－臺北市立實踐國民中學

基金來源－財產處分收入明細表

中華民國104年度

單位：新臺幣元

前年度決算數	上年度預算數	科 目		本 年 度 預 算 數				說 明
		編 號	名 稱	單 位	數 量	單 價	金 額	
3,545	10,000		合計				5,000	
3,545	10,000	451	財產處分收入	年	1	5,000	5,000	較上年度預算數10,000元，減少5,000元。 報廢財產殘值變賣收入。

臺北市地方教育發展基金－臺北市立實踐國民中學

40501275-17

基金來源－其他財產收入明細表

中華民國104年度

單位：新臺幣元

前年度決算數	上年度預算數	科 目		本 年 度 預 算 數				說 明
		編 號	名 稱	單 位	數 量	單 價	金 額	
7,950	817,390		合計				817,390	
7,950	817,390	45Y	其他財產收入				817,390	較上年度預算數817,390元，無增減。
				年	1	7,950	7,950	員工消費合作社使用費。
				年	1	809,440	809,440	活動中心等場地租借費(收支對列)。

臺北市地方教育發展基金－臺北市立實踐國民中學

基金來源－市庫撥款收入明細表

中華民國104年度

單位：新臺幣元

前年度決算數	上年度預算數	科 目		本 年 度 預 算 數				說 明
		編 號	名 稱	單 位	數 量	單 價	金 額	
229,274,387	223,940,846		合計				204,321,389	
229,274,387	223,940,846	462	市庫撥款收入	年	1	204,321,389	204,321,389	較上年度預算數223,940,846元，減少19,619,457元。市府補助款。

臺北市地方教育發展基金－臺北市立實踐國民中學

40501275-19

基金來源－受贈收入明細表

中華民國104年度

單位：新臺幣元

前年度決算數	上年度預算數	科 目		本 年 度 預 算 數				說 明
		編 號	名 稱	單 位	數 量	單 價	金 額	
31,200	8,250		合計				18,355	
31,200	8,250	4YO	受贈收入				18,355	較上年度預算數8,250元，增加10,105元。
				年	1	8,250	8,250	各界捐款收入。
				年	1	10,105	10,105	各界捐款收入(收支對列)。

臺北市地方教育發展基金－臺北市立實踐國民中學

基金來源－雜項收入明細表

中華民國104年度

單位：新臺幣元

前年度決算數	上年度預算數	科 目		本 年 度 預 算 數				說 明
		編 號	名 稱	單 位	數 量	單 價	金 額	
410,102	17,902		合計				168,533	
410,102	17,902	4YY	雜項收入				168,533	較上年度預算數17,902元，增加150,631元。
				年	1	6,600	6,600	圖說工本費。
				年	1	161,933	161,933	其他雜項收入。

臺北市地方教育發展基金－臺北市立實踐國民中學

40501275-21

基金用途－國民教育計畫明細表

中華民國104年度

單位：新臺幣元

前年度決算數	上年度預算數	科 目		本年度預算數				說 明
		編 號	名 稱	單位	數量	單價	金額	
193,468,689	200,492,344		合 計				191,786,561	
183,412,335	190,303,627	1	用人費用				181,089,481	
85,019,823	85,176,000	11	正式員額薪資				80,664,000	較上年度預算數85,176,000元，減少4,512,000元。
85,019,823	85,176,000	113	職員薪金	年	1	68,904,000	68,904,000	教職員88人薪金(詳用人費用彙計表)。
				年	1	11,760,000	11,760,000	教職員15人薪金(詳用人費用彙計表)。
4,977,648	950,400	12	聘僱及兼職人員薪資				950,400	較上年度預算數950,400元，無增減。
4,977,648	950,400	124	兼職人員酬金	節	2,640	360	950,400	教師代課鐘點費，本校編制教師總人數103人，按9分之1計，編列12人，每人220節，總節數12人X220節=2,640節。
564,618	764,635	13	超時工作報酬				760,155	較上年度預算數764,635元，減少4,480元。
518,433	683,755	131	加班費	年	1	500,262	500,262	不休假出勤加班費。
				人、小時	50x10	185	92,500	教職員各項業務加班費(班級業務費)。

臺北市地方教育發展基金－臺北市立實踐國民中學

基金用途－國民教育計畫明細表

中華民國104年度

單位：新臺幣元

前年度決算數	上年度預算數	科 目		本年度預算數				說 明
		編 號	名 稱	單位	數量	單價	金額	
46,185	80,880	133	誤餐費	年	1	32,533	32,533	不休假出勤加班費。
				人、小時	2x23	185	8,510	暑期泳訓班工作人員加班費(收支對列)。
				人、小時	2x135	185	49,950	開放學校場地管理清潔維護人員加班費(收支對列)。
							76,400	
				人次	500	80	40,000	教職員工因公外出洽公或辦理活動等外勤逾時誤餐費(班級業務費)。
				人次	150	80	12,000	運動會各項比賽裁判及工作人員誤餐費。
				人次	150	80	12,000	活化教學相關會議研習誤餐費。
19,422,912	21,258,400	15	獎金	人次	25	80	2,000	教師甄選委員及工作人員誤餐費(收支對列)。
				人次	130	80	10,400	性別平等重點學校辦理研習等誤餐費。
							19,948,900	較上年度預算數21,258,400元，減少1,309,500元。
8,969,528	10,611,400	151	考績獎金	年	1	8,476,800	8,476,800	依考績法規定核發之獎金。
				年	1	1,389,100	1,389,100	依考績法規定核發之獎金。
							9,865,900	

臺北市地方教育發展基金－臺北市立實踐國民中學

40501275-23

基金用途－國民教育計畫明細表

中華民國104年度

單位：新臺幣元

前年度決算數	上年度預算數	科 目		本年度預算數				說 明
		編 號	名 稱	單位	數量	單價	金額	
10,453,384	10,647,000	152	年終獎金	年	1	8,613,000	10,083,000	依規定於年節加發之獎金。
				年	1	1,470,000	1,470,000	依規定於年節加發之獎金。
60,604,120	69,215,598	16	退休及卹償金				66,108,452	較上年度預算數69,215,598元，減少3,107,146元。
59,999,627	69,215,598	161	職員退休及離職金	年	1	5,825,664	66,108,452	提撥退撫基金。
				年	1	1,010,880	1,010,880	提撥退撫基金。
				年	1	57,908	57,908	退休人員年終慰問金。
				年	1	59,214,000	59,214,000	退休人員月退休金，139人 x 35,500元 x 12月=59,214,000元
604,493		162	工員退休及離職金					
12,823,214	12,938,594	18	福利費				12,657,574	較上年度預算數12,938,594元，減少281,020元。
8,816,053	7,400,304	181	分擔員工保險費	年	1	6,028,644	7,063,284	分擔公保、勞保、健保費。
				年	1	1,034,640	1,034,640	分擔公保、勞保、健保費。
350,500	369,000	183	傷病醫藥費	人	46	3,500	425,000	教職員健康檢查費。
				人	7	8,000	161,000	教職員健康檢查費。
				人	13	16,000	56,000	教職員健康檢查費。
							208,000	教職員健康檢查費。

臺北市地方教育發展基金－臺北市立實踐國民中學

基金用途－國民教育計畫明細表

中華民國104年度

單位：新臺幣元

前年度決算數	上年度預算數	科 目		本年度預算數				說 明
		編 號	名 稱	單位	數量	單價	金額	
786,938	894,600	187	員工通勤交通費	人、月、段	5x10x3	630	894,600	
				人、月、段	38x10x1	630	94,500	教師上下班交通費。
				人、月、段	34x10x2	630	239,400	教師上下班交通費。
				人、月、段	7x10x1	630	428,400	教師上下班交通費。
				人、月、段	7x10x1	630	44,100	特殊教育教師上下班交通費。
				人、月、段	7x10x2	630	88,200	特殊教育教師上下班交通費。
2,869,723	4,274,690	18Y	其他福利費				4,274,690	
				年	1	224,000	224,000	休假旅遊補助費。
				年	1	16,000	16,000	休假旅遊補助費。
				人、年	96x1	6,000	576,000	退休人員三節慰問金。
				年	1	853,000	853,000	退休人員子女教育補助費。
				年	1	2,000,000	2,000,000	子女教育補助費。
				年	1	121,720	121,720	結婚補助費(30,430元X2月X2人)。
				年	1	354,250	354,250	喪葬補助費(35,425元X5月X2人)。
				年	1	129,720	129,720	生育補助費(32,430元X2月X2人)。
4,647,063	5,387,634	2	服務費用				5,316,096	
1,610,878	2,134,710	21	水電費				1,998,557	較上年度預算數2,134,710元，減少136,153元。

臺北市地方教育發展基金－臺北市立實踐國民中學

40501275-25

基金用途－國民教育計畫明細表

中華民國104年度

單位：新臺幣元

前年度決算數	上年度預算數	科 目		本年度預算數				說 明	
		編 號	名 稱	單位	數量	單價	金額		
1,325,471	1,652,450	212	工作場所電費	年	1	1,308,150	1,308,150	班級電費。	
				年	1	60,000	60,000	游泳池電費。	
				年	1	10,000	10,000	暑期泳訓班電費(收支對列)。	
				年	1	250,000	250,000	開放學校場地電費(收支對列)。	
285,407	482,260	214	工作場所水費	年	1	285,407	285,407	班級水費。	
				年	1	30,000	30,000	游泳池水費。	
				年	1	35,000	35,000	暑期泳訓班水費(收支對列)。	
				年	1	20,000	20,000	開放學校場地水費(收支對列)。	
139,164	30,600	22	郵電費				26,500	較上年度預算數30,600元，減少4,100元。	
10,177	5,600	221	郵費	學期	2	2,500	5,000	5,000	寄發通知單等郵資(班級業務費)。
128,987	25,000	222	電話費	年	1	21,500	21,500	21,500	電話費(班級業務費)。
96,616	140,100	23	旅運費				135,150	較上年度預算數140,100元，減少4,950元。	
69,324	102,300	231	國內旅費	人、天	3x4	1,550	18,600	97,650	各種活動比賽、因公市外出差旅

臺北市地方教育發展基金－臺北市立實踐國民中學

基金用途－國民教育計畫明細表

中華民國104年度

單位：新臺幣元

前年度決算數	上年度預算數	科 目		本年度預算數				說 明
		編 號	名 稱	單位	數量	單價	金額	
27,292	37,800	23Y	其他旅運費	人、天	17x3	1,550	79,050	費。 校外教學隨隊人員差旅費。
				人次	1,250	30	37,500	教職員工因公外出洽公或辦理活動所需公車票費(班級業務費)。
96,520	40,000	24	印刷裝訂與廣告費				60,000	較上年度預算數40,000元，增加20,000元。
96,520	40,000	241	印刷及裝訂費				60,000	
				年	1	50,000	50,000	活化教學印製資料、表冊及相關刊物等
				年	1	10,000	10,000	教師專業成長資料暨相關刊物出版印製費。
895,124	1,611,390	25	修理保養及保固費				1,550,090	較上年度預算數1,611,390元，減少61,300元。
557,470	868,000	252	一般房屋修護費				828,800	
				班、年	38x1	19,600	744,800	校舍修繕、水電、校具及其他雜項修理。
				班、年	3x1	28,000	84,000	特殊教育校舍修繕、水電、校具及其他雜項修理。
40,624	92,400	255	機械及設備修護費				99,600	
				年	1	40,800	40,800	電腦設備維護費(電腦專案計畫)。

臺北市地方教育發展基金－臺北市立實踐國民中學

40501275-27

基金用途－國民教育計畫明細表

中華民國104年度

單位：新臺幣元

前年度決算數	上年度預算數	科 目		本年度預算數				說 明
		編 號	名 稱	單位	數量	單價	金額	
297,030	650,990	257	什項設備修護費	年	1	46,800	46,800	游泳池機械設備維護費。
				年	1	12,000	12,000	暑期泳訓班場地維護費(收支對列)。
				班、年	38x1	8,400	319,200	各科教具修理、器材維護、花木養護等。
				年	1	302,490	302,490	開放學校場地維護費(收支對列)。
1,205,372	665,974	27	一般服務費	人	390	40	15,600	較上年度預算數15,600元，無增減。
				人	390	40	15,600	暑期游泳訓練班保險費(收支對列)。
18,920	54,660	276	佣金、匯費、經理費及手續費	人、學期	870x2	30	52,200	委託超商代收學雜費手續費。
149,416	151,828	279	外包費	人、月	1x4	37,957	151,828	游泳池救生員外包費(5、6、9、10月)。

臺北市地方教育發展基金－臺北市立實踐國民中學

基金用途－國民教育計畫明細表

中華民國104年度

單位：新臺幣元

前年度決算數	上年度預算數	科 目		本年度預算數				說 明
		編 號	名 稱	單 位	數 量	單 價	金 額	
893,121	300,976	27D	計時與計件人員酬金	人、月	1x4	3,694	14,776	游泳池救生員勞健保費。
				人、月	1x4	1,818	7,272	提撥游泳池救生員退休金。
				人、月	1x4	28,840	115,360	游泳池救生員薪津(5、6、9、10月)。
				人、天、小時	1x30x8	133	31,920	暑期泳訓班工讀生薪津(收支對列)。
				人、月	2x2	28,840	115,360	暑期泳訓班救生員薪津。
				人、月	2x2	1,818	7,272	提撥暑期泳訓班救生員退休金。
				人、月	2x2	3,694	14,776	分擔暑期泳訓班救生員勞保及健保費。
				人、月	1x1	1,915	1,915	提撥暑期泳訓班工讀生勞退準備金(收支對列)。
143,915	158,510	27F	體育活動費	人、年	17x1	1,210	145,200	退休人員文康活動費，以退休人員148人計，每9人編列1,210元，尾數不滿9人以9人計編列1人，每人編列1,210元。
				人、年	88x1	1,210	106,480	文康活動費，本校編列普通班教師88人，每人編列1,210元。
				人、年	15x1	1,210	18,150	文康活動費，本校編列特殊班教師15人，每人編列1,210元。

臺北市地方教育發展基金－臺北市立實踐國民中學

40501275-29

基金用途－國民教育計畫明細表

中華民國104年度

單位：新臺幣元

前年度決算數	上年度預算數	科 目		本年度預算數				說 明
		編 號	名 稱	單位	數量	單價	金額	
603,389	749,260	28	專業服務費				872,320	較上年度預算數749,260元，增加123,060元。
506,080	624,760	285	講課鐘點、稿費、出席審查及查詢費				675,320	
				節	36	1,600	57,600	分組活動外聘教師鐘點費。
				節	3	1,600	4,800	特教班外聘講授鐘點費。
				班、月	2x12	600	14,400	身心障礙資源班教材編輯費。
				班、月	3x12	600	21,600	特教班教材編輯費。
				節	120	360	43,200	活化教學多元學習課程內聘講授鐘點費。
				節	32	1,600	51,200	活化教學研習外聘講授鐘點費。
				節	32	1,200	38,400	活化教學研習外聘講授鐘點費。
				節	64	800	51,200	活化教學研習內聘講授鐘點費。
				節	2	1,600	3,200	性別平等教育宣導活動外聘講授鐘點費。
				節	15	360	5,400	性別平等教育宣導活動內聘講授鐘點費。
				節	25	800	20,000	課後社團活動內聘講授鐘點費。
				節	3	1,600	4,800	教師輔導知能研習外聘講授鐘點費。
				人次	6	2,000	12,000	訓輔會議外聘專家學者出席費。

臺北市地方教育發展基金－臺北市立實踐國民中學

基金用途－國民教育計畫明細表

中華民國104年度

單位：新臺幣元

前年度決算數	上年度預算數	科 目		本年度預算數				說 明
		編 號	名 稱	單位	數量	單價	金額	
				節	8	1,600	12,800	個案研討會外聘專家學者鐘點費。
				節	12	360	4,320	國中輔導活動內聘講授鐘點費。
				節	14	1,600	22,400	教師專業成長外聘講授鐘點費。
				節	11	1,200	13,200	教師專業成長內聘講授鐘點費。
				節	29	800	23,200	國中冬夏令營內聘講授鐘點費。
				節	9	1,200	10,800	國中冬夏令營外聘講授鐘點費。
				節	8	1,600	12,800	國中人權、法治、品德教育活動講座外聘講授鐘點費。
				節	260	500	130,000	暑期泳訓班教練指導鐘點費(每班聘請1位，每期每班為10節)(收支對列)。
				節	12	1,600	19,200	性別平等重點學校辦理研習外聘講授鐘點費。
				節	2	1,600	3,200	技職教育、免試及12年國教校園宣導外聘講授鐘點費。
				節	239	400	95,600	國中特殊技藝教育班外聘講授鐘點費。
35,500	16,000	287	委託檢驗(定)試驗認證費				16,000	
				年	1	16,000	16,000	建物公共安全、消防安全檢測簽證及申報費(班級業務費)。

臺北市地方教育發展基金－臺北市立實踐國民中學

40501275-31

基金用途－國民教育計畫明細表

中華民國104年度

單位：新臺幣元

前年度決算數	上年度預算數	科 目		本年度預算數				說 明
		編 號	名 稱	單位	數量	單價	金額	
25,496	8,000	289	試務甄選費	年	1	8,000	8,000	教師甄選試務費用(收支對列)。
35,113	36,000	28A	電子計算機軟體服務費	年	1	36,000	36,000	教學用套裝軟體(電腦專案計畫)。
1,200	64,500	28Y	其他	年	1	137,000	137,000	開放學校場地人力保全費(收支對列)。
1,889,688	1,589,050	3	材料及用品費				1,592,450	
869,422	495,700	31	使用材料費				523,960	較上年度預算數495,700元，增加28,260元。
869,422	495,700	315	設備零件	年	1	1,100	1,100	各科教學、運動等用具之購置(班級業務費)。
				年	1	1,000	1,000	特教班教學所需用具。
				年	1	1,100	1,100	身心障礙資源班教學用具。
				年	1	102,000	102,000	電腦耗材及零附件(電腦專案計畫)。
				幕	2	8,000	16,000	銀幕(特教班教學用)(由特教班級設備移列)。(新增)

臺北市地方教育發展基金－臺北市立實踐國民中學

基金用途－國民教育計畫明細表

中華民國104年度

單位：新臺幣元

前年度決算數	上年度預算數	科 目		本年度預算數				說 明
		編 號	名 稱	單位	數量	單價	金額	
				臺	1	7,000	7,000	傳真機(人事室用)(班級設備費移列)。(新增)
				臺	1	9,600	9,600	1800萬畫素數位相機(輔導室用)(班級設備費移列)。(新增)
				部	2	4,000	8,000	活動式海報展示板(特教活動用)(由特教班級設備移列)。(新增)
				公尺	20	1,750	35,000	辦公OA屏風組(教務處用)(由班級設備移列)。(新增)
				個	3	5,000	15,000	公文櫥(特教學生檔案用)(由特教班級設備移列)。(新增)
				面	200	150	30,000	自黏式桌面板(班級教室用)(由班級設備移列)。(新增)
				班、年	26x1	6,300	163,800	電腦設備維護及管理費(電腦專案計畫)。
				年	1	18,000	18,000	活化教學各領域用具之購置。
				張	1	5,000	5,000	家政教室老師桌子(由專科教室環境改善工程移列)。(新增)
				張	35	1,260	44,100	家政教室學生椅子(由專科教室環境改善工程移列)。(新增)
				張	1	1,260	1,260	家政教室老師椅子(由專科教室環境改善工程移列)。(新增)
				年	1	10,000	10,000	暑期泳訓班教學器材費(收支對

臺北市地方教育發展基金－臺北市立實踐國民中學

40501275-33

基金用途－國民教育計畫明細表

中華民國104年度

單位：新臺幣元

前年度決算數	上年度預算數	科 目		本年度預算數				說 明
		編 號	名 稱	單位	數量	單價	金額	
1,020,266	1,093,350	32	用品消耗	年	1	50,000	50,000	列)。
				年	1	6,000	6,000	開放學校場地器材之購置(收支對列)。
							1,068,490	國中特殊技藝教育班廚房用具。
21,575	114,340	321	辦公(事務)用品					較上年度預算數1,093,350元，減少24,860元。
				年	1	1,500	1,500	特教班教學用文具紙張等。
				年	1	7,600	7,600	身心障礙資源班教學用文具紙張等。
				年	1	6,000	6,000	運動會各項比賽宣傳用海報紙、文具等
				年	1	30,000	30,000	活化教學會議、研習用文具紙張等。
				年	1	16,080	16,080	國中輔導活動文具紙張等。
				年	1	3,600	3,600	性別平等重點學校辦理研習用文具紙張等。
				年	1	3,000	3,000	國中特殊技藝教育班文具紙張等。
117,442	69,700	322	報章什誌				65,700	。
				年	1	50,000	50,000	圖書及期刊(圖書室)(由班級設備移列)。

臺北市地方教育發展基金－臺北市立實踐國民中學

基金用途－國民教育計畫明細表

中華民國104年度

單位：新臺幣元

前年度決算數	上年度預算數	科 目		本年度預算數				說 明
		編 號	名 稱	單位	數量	單價	金額	
9,050	8,510	328	醫療用品(非醫療院所使用)	年	1	10,000	10,000	活化教學各領域用圖書。
				年	1	5,700	5,700	性別平等重點學校用圖書及多媒體教材。
872,199	900,800	32Y	其他	年	1	7,970	7,970	健康中心藥品費。
				團	1	8,000	8,000	童軍教育教學材料費等。(新增)
				班、年	38x1	13,820	525,160	普通班教學材料費等。
				年	1	30,000	30,000	消毒水、衛生清潔用品及衛生紙等(班級業務費)。
				年	1	30,000	30,000	專用垃圾袋(班級業務費)。
				班、年	2x1	13,820	27,640	身心障礙資源班教學材料費。
				班、年	3x1	13,820	41,460	特教班教學材料費等。
				年	1	60,000	60,000	游泳池消毒劑等。
				年	1	27,280	27,280	運動會各項比賽用錦旗、獎牌等。
				年	1	18,020	18,020	運動會各項比賽場地整理用石灰粉、沙包、哨子等材料費。
			年	1	56,000	56,000	支援各領域活化教學及班級經營教材費等。	

臺北市地方教育發展基金－臺北市立實踐國民中學

40501275-35

基金用途－國民教育計畫明細表

中華民國104年度

單位：新臺幣元

前年度決算數	上年度預算數	科 目		本年度預算數				說 明
		編 號	名 稱	單位	數量	單價	金額	
				年	1	1,400	1,400	性別平等教育宣導活動佈置、茶水等雜支。
				年	1	4,400	4,400	教師專業成長材料、場地佈置、茶水等。
				年	1	4,000	4,000	國中冬夏令營(含童軍活動)教材、場地佈置、茶水等。
				年	1	3,200	3,200	國中人權、法治、品德教育場地佈置、茶水等雜支。
				班	26	230	5,980	暑期泳訓班游泳池消毒劑(收支對列)。
				年	1	3,000	3,000	暑期泳訓班教學環境佈置費(收支對列)。
				年	1	5,000	5,000	暑期泳訓班招生用標語、紅布條等雜支(收支對列)。
				年	1	1,100	1,100	性別平等重點學校辦理研習場地佈置及相關耗材。
				年	1	75,400	75,400	國中特殊技藝教育班餐技教學材料費。
327,972	20,000	4	租金、償債與利息				20,000	
325,572	20,000	44	交通及運輸設備租金				20,000	較上年度預算數20,000元，無增減。
325,572	20,000	442	車租				20,000	

臺北市地方教育發展基金－臺北市立實踐國民中學

基金用途－國民教育計畫明細表

中華民國104年度

單位：新臺幣元

前年度決算數	上年度預算數	科 目		本年度預算數				說 明
		編 號	名 稱	單 位	數 量	單 價	金 額	
				輛、月、次	1x2x1	10,000	20,000	特教班校外教學及比賽車租。
2,400		45	什項設備租金					
2,400		451	什項設備租金					
		6	稅捐及規費(強制費)				645,496	
		61	土地稅				645,496	新增項目
		612	一般土地地價稅				645,496	
				年	1	645,496	645,496	土地出租102年記帳緩繳地價稅。(新增)
2,850,301	2,885,233	7	會費、捐助、補助、分攤、 照護、救濟與交流活動 費				2,871,233	
121,500	86,000	72	捐助、補助與獎助				82,000	較上年度預算數86,000元，減少 4,000元。
121,500	86,000	726	獎助學員生給與	班、學期	41x2	1,000	82,000	優秀學生獎學金。
2,728,801	2,799,233	74	補貼(償)、獎勵、慰問 、照護與救濟				2,789,233	較上年度預算數2,799,233元，減 少10,000元。
2,728,801	2,799,233	74Y	其他				2,789,233	
				人、日	230x200	55	2,530,000	清寒學生餐費補助。
				人	129	2,000	258,000	教師節禮品。
				人、年	9x1	137	1,233	特教專班帶班教師及教師助理員

臺北市地方教育發展基金－臺北市立實踐國民中學

40501275-37

基金用途－國民教育計畫明細表

中華民國104年度

單位：新臺幣元

前年度決算數	上年度預算數	科 目		本年度預算數				說 明
		編 號	名 稱	單 位	數 量	單 價	金 額	
341,330	306,800	9	其他				251,805	流感疫苗接種費。
341,330	306,800	91	其他支出				251,805	較上年度預算數306,800元，減少54,995元。
341,330	306,800	91Y	其他				251,805	
				人、週、次	4x40x10	60	96,000	執行學生路隊安全導護費。
				人、學期	1,087x2	50	108,700	班級自治費。
				年	1	11,000	11,000	運動會師生大隊接力、小學邀請賽等獎品費。
				年	1	20,000	20,000	支援各領域活化教學及班級經營所需費用。
				年	1	2,000	2,000	童軍活動團登記費等。
				年	1	4,000	4,000	國中人權、法治、品德教育活動獎品費。
				年	1	10,105	10,105	捐贈各項教學活動、特色發展、擴充設施等費用(收支對列)。(新增)

臺北市地方教育發展基金－臺北市立實踐國民中學

基金用途－一般行政管理計畫明細表

中華民國104年度

單位：新臺幣元

前年度決算數	上年度預算數	科 目		本年度預算數				說 明
		編 號	名 稱	單位	數量	單價	金額	
24,998,101	26,866,139		合 計				26,564,715	
23,859,289	25,710,429	1	用人費用				25,426,555	
15,823,680	16,836,000	11	正式員額薪資				16,704,000	較上年度預算數16,836,000元，減少132,000元。
12,750,420	13,980,000	113	職員薪金	年	1	14,220,000	14,220,000	教職員20人薪金(詳用人費用彙計表)。
1,915,020	1,824,000	114	工員工資	年	1	1,452,000	1,452,000	工員4人工資(詳用人費用彙計表)。
1,158,240	1,032,000	115	警餉	年	1	1,032,000	1,032,000	校警2人薪金(詳用人費用彙計表)。
170,741		12	聘僱及兼職人員薪資					
170,741		122	約僱職員薪金					
632,720	748,265	13	超時工作報酬				742,399	較上年度預算數748,265元，減少5,866元。
632,720	748,265	131	加班費	年	1	742,399	742,399	不休假出勤加班費。
4,077,245	4,489,000	15	獎金				4,321,600	較上年度預算數4,489,000元，減少167,400元。

臺北市地方教育發展基金－臺北市立實踐國民中學

40501275-39

基金用途－一般行政管理計畫明細表

中華民國104年度

單位：新臺幣元

前年度決算數	上年度預算數	科 目		本年度預算數				說 明
		編 號	名 稱	單位	數量	單價	金額	
1,974,602	2,384,500	151	考績獎金	年	1	2,233,600	2,233,600	依考績法規定核發之獎金。
2,102,643	2,104,500	152	年終獎金	年	1	2,088,000	2,088,000	依規定於年節加發之獎金。
1,231,099	1,378,320	16	退休及卹償金				1,382,184	較上年度預算數1,378,320元，增加3,864元。
1,010,833	1,235,520	161	職員退休及離職金	年	1	1,309,584	1,309,584	提撥退撫基金。
220,266	142,800	162	工員退休及離職金	年	1	72,600	72,600	提撥勞工退休準備金。
1,923,804	2,258,844	18	福利費				2,276,372	較上年度預算數2,258,844元，增加17,528元。
1,302,443	1,516,884	181	分擔員工保險費	年	1	1,550,412	1,550,412	分擔公保、勞保、健保費。
213,420	309,960	187	員工通勤交通費	人、月、段	7x12x1	630	52,920	職員及技工、工友上下班交通費。
				人、月、段	4x12x3	630	90,720	職員及技工、工友上下班交通費。
				人、月、段	11x12x2	630	166,320	職員及技工、工友上下班交通費。

臺北市地方教育發展基金－臺北市立實踐國民中學

基金用途－一般行政管理計畫明細表

中華民國104年度

單位：新臺幣元

前年度決算數	上年度預算數	科 目		本年度預算數				說 明	
		編 號	名 稱	單位	數量	單價	金額		
407,941	432,000	18Y	其他福利費	年	1	416,000	416,000	416,000	休假旅遊補助費。
676,881	661,070	2	服務費用				669,860	669,860	
143,506	152,670	27	一般服務費				191,460	191,460	較上年度預算數152,670元，增加38,790元。
117,700	120,000	279	外包費	人、年	4x1	40,000	160,000	160,000	消化超額職工(技工、工友)業務外包費。
25,806	32,670	27F	體育活動費	人、年	26x1	1,210	31,460	31,460	文康活動費，本校編列教職員20人、工員4人、校警2人，合計26人，每人編列1,210元。
401,375	410,000	28	專業服務費				380,000	380,000	較上年度預算數410,000元，減少30,000元。
401,375	410,000	28Y	其他	年	1	161,000	161,000	161,000	校園安全機械定點、機動巡邏等保全費用。
				年	1	219,000	219,000	219,000	校園安全人力保全費用。
132,000	98,400	29	公共關係費				98,400	98,400	較上年度預算數98,400元，無增減。
132,000	98,400	291	公共關係費				98,400	98,400	

臺北市地方教育發展基金－臺北市立實踐國民中學

40501275-41

基金用途－一般行政管理計畫明細表

中華民國104年度

單位：新臺幣元

前年度決算數	上年度預算數	科 目		本年度預算數				說 明
		編 號	名 稱	單 位	數 量	單 價	金 額	
461,931	494,640	3	材料及用品費	月	12	8,200	98,400	校長特別費。
461,931	494,640	32	用品消耗				468,300	較上年度預算數494,640元，減少26,340元。
455,131	477,840	321	辦公(事務)用品	年	1	462,480	462,480	統籌業務費計算如下：普通班38班，特教專班3班，1,290元x15班x12月=232,200元 810元x15班x12月=145,800元 640元x11班x12月=84,480元，以上合計462,480元。
6,800	16,800	325	服裝	人、年	2x1	210	420	校警服裝配備。
				人、套	2x1	1,500	3,000	校警夏服(成立第30年)。
				人、雙	2x1	1,100	2,200	校警皮鞋。
				雙	2	100	200	校警襪子。

臺北市地方教育發展基金－臺北市立實踐國民中學

基金用途－建築及設備計畫明細表

中華民國104年度

單位：新臺幣元

前年度決算數	上年度預算數	科 目		本年度預算數				說 明
		編 號	名 稱	單位	數量	單價	金額	
14,936,698	13,195,802		合計				5,548,014	
14,936,698	13,195,802	5	購建固定資產、無形資產及非理財目的之長期投資				5,548,014	
1,334,234	2,319,800	51	購置固定資產				1,781,853	
1,334,234	2,319,800		一般建築及設備計畫				1,781,853	新增。
			專科教室環境改善工程設備				313,353	
		514	購置機械及設備				46,433	
				座	1	46,433	46,433	家政教室電子白板(由專科教室環境改善工程移列)。
		516	購置什項設備				266,920	
				臺	1	25,000	25,000	家政教室冰箱(由專科教室環境改善工程移列)。
				組	8	30,240	241,920	家政教室學生桌(由專科教室環境改善工程移列)。
			班級設備				318,000	
		514	購置機械及設備				67,585	

臺北市地方教育發展基金－臺北市立實踐國民中學

40501275-43

基金用途－建築及設備計畫明細表

中華民國104年度

單位：新臺幣元

前年度決算數	上年度預算數	科 目		本年度預算數				說 明
		編 號	名 稱	單位	數量	單價	金額	
		515	購置交通及運輸設備	座	1	67,585	67,585	新購嵌入式電子白板(含安裝)(會議室用)(由班級設備移列)。
							37,800	
		516	購置什項設備	組	1	37,800	37,800	汰舊換新廣播音響(會議室用)(由班級設備移列)。
							212,615	
				座	1	22,165	22,165	新購揭示板240x120公分以上(教務處用)(由班級設備移列)。
				組	1	190,450	190,450	汰舊換新陳列櫃(會議室用)(由班級設備移列)。
		514	學校設備 購置機械及設備				184,500	
							184,500	
				臺	9	20,500	184,500	汰舊換新單槍投影機。
		514	特殊班設備 購置機械及設備				41,000	
							41,000	
				臺	2	20,500	41,000	新購單槍投影機(特教班教學用)(由特教班級設備移列)。
			資訊設備				925,000	

臺北市地方教育發展基金－臺北市立實踐國民中學

基金用途－建築及設備計畫明細表

中華民國104年度

單位：新臺幣元

前年度決算數	上年度預算數	科 目		本年度預算數				說 明
		編 號	名 稱	單位	數量	單價	金額	
		514	購置機械及設備				925,000	
				部	32	23,000	736,000	汰舊換新個人電腦(電腦專案計畫)。
				年	1	189,000	189,000	汰舊換新電腦周邊設備及零組件(電腦專案計畫)。
1,334,234	2,319,800		校園設備					
1,218,899	1,819,000	514	購置機械及設備					
12,000	100,600	515	購置交通及運輸設備					
103,335	400,200	516	購置什項設備					
13,602,464	10,876,002	58	遞延支出(臺北市地方教育發展基金及臺北市臺北都會區捷運固定資產重置基金專用)				3,766,161	
13,602,464	10,876,002		一般建築及設備計畫				3,766,161	新增。
			專科教室環境改善工程				836,287	

臺北市地方教育發展基金－臺北市立實踐國民中學

40501275-45

基金用途－建築及設備計畫明細表

中華民國104年度

單位：新臺幣元

前年度決算數	上年度預算數	科 目		本年度預算數				說 明
		編 號	名 稱	單位	數量	單價	金額	
		581	遞延修繕房屋建築支出				836,287	
				平方公尺	20	2,080	41,600	一、施工費 家政教室揭示板製作。
				平方公尺	75	180	13,500	家政教室粉刷油漆(含括除舊漆)。
				平方公尺	85	1,260	107,100	家政教室地磚地坪(含拆除運棄)。
				平方公尺	6	8,600	51,600	家政教室不銹鋼門。
				間	1	27,720	27,720	家政教室給水排水(含打鑿著、配管)。
				組	12	2,030	24,360	家政教室4-14W電子高功率日光燈(含安裝)。
				間	1	18,900	18,900	家政教室開關及插座(含安全插座)。
				平方公尺	25	2,080	52,000	家政教室展示牆意象設計情境佈置。
				處	1	220,000	220,000	家政教室禮儀教學吧檯製作。
				公尺	16	6,300	100,800	家政教室矮櫥櫃製作(120公分以下)。
				公尺	6	10,500	63,000	家政教室高櫃製作(120公分以上)。

臺北市地方教育發展基金－臺北市立實踐國民中學

基金用途－建築及設備計畫明細表

中華民國104年度

單位：新臺幣元

前年度決算數	上年度預算數	科 目		本年度預算數				說 明		
		編 號	名 稱	單位	數量	單價	金額			
		581	給水管改善工程 遞延修繕房屋建築支出	組	8	3,000	24,000	家政教室循環風扇安裝。		
				平方公尺	12	2,480	29,760	家政教室防焰遮光窗簾製作。		
				式	1	46,460	46,460	二、委託技術服務費(總包價法)。		
				式	1	15,487	15,487	三、工程管理費(按施工費2%提列)。		
								1,096,750		
								1,096,750		
								1,025,000	一、施工費	
						公尺	225	3,200	720,000	給水管施作。
						式	1	180,000	180,000	給水總表開關閥門施作工程。
						式	1	55,000	55,000	給水分接閥門施作工程。
						座	2	35,000	70,000	蓄水池與沉水馬達修繕施作工程。
						式	1	51,250	51,250	二、委託技術服務費(總包價法)。
						式	1	20,500	20,500	三、工程管理費(按施工費2%提列)。
									1,833,124	
			八角花台地坪 整修工程							

臺北市地方教育發展基金－臺北市立實踐國民中學

40501275-47

基金用途－建築及設備計畫明細表

中華民國104年度

單位：新臺幣元

前年度決算數	上年度預算數	科 目		本年度預算數				說 明
		編 號	名 稱	單 位	數 量	單 價	金 額	
		582	其他遞延支出				1,833,124	
				平方公尺	960	1,420	1,363,200	一、施工費 地坪整修(連鎖磚及高壓混凝土 磚等含拆除運棄、基礎、收邊) 。
				式	1	300,000	300,000	綠化植栽工程。
				式	1	50,000	50,000	水電工程。
				式	1	85,660	85,660	二、委託技術服務費(總包價法) 。
				式	1	34,264	34,264	三、工程管理費(按施工費2%提 列)。
13,602,464	10,876,002		校園整修工程					
13,602,464	10,876,002	581	遞延修繕房屋建築支出					

本 頁 空 白

臺北市地方教育發展基金－臺北市立實踐國民中學

40501275-49

預計平衡表

中華民國104年12月31日

單位：新臺幣元

102年(前年)12月31日		科 目		104年12月31日		103年(上年)12月31日				比較 增減(-)
決算數		編 號	名 稱	預計數		預計數	調整數(±)	調整後預計數		
金額	%			金額	%			金額	%	
3,052,942,636	100.00		資產合計	3,022,409,599	100.00	2,671,061,692	369,632,530	3,040,694,222	100.00	-18,284,623
3,052,942,636	100.00	1	資產	3,022,409,599	100.00	2,671,061,692	369,632,530	3,040,694,222	100.00	-18,284,623
37,312,285	1.22	11	流動資產	6,779,248	0.22	12,158,793	12,905,078	25,063,871	0.82	-18,284,623
36,963,285	1.21	111	現金	6,430,248	0.21	12,158,793	12,556,078	24,714,871	0.81	-18,284,623
36,963,285	1.21	1112	銀行存款	6,430,248	0.21	12,158,793	12,556,078	24,714,871	0.81	-18,284,623
349,000	0.01	113	應收款項	349,000	0.01		349,000	349,000	0.01	
349,000	0.01	113Y	其他應收款	349,000	0.01		349,000	349,000	0.01	
2,964,839	0.10	12	投資、長期應收款項、貸墊款及準備金	2,964,839	0.10	2,794,170	170,669	2,964,839	0.10	
2,964,839	0.10	124	準備金	2,964,839	0.10	2,794,170	170,669	2,964,839	0.10	
2,551,055	0.08	1241	退休及離職準備金	2,551,055	0.08	2,366,972	184,083	2,551,055	0.08	
413,784	0.02	124Y	其他準備金	413,784	0.02	427,198	-13,414	413,784	0.02	
3,012,665,512	98.68	13	其他資產	3,012,665,512	99.68	2,656,108,729	356,556,783	3,012,665,512	99.08	
3,012,665,512	98.68	131	什項資產	3,012,665,512	99.68	2,656,108,729	356,556,783	3,012,665,512	99.08	
3,012,665,512	98.68	1316	代管資產	3,012,665,512	99.68	2,656,108,729	356,556,783	3,012,665,512	99.08	
3,052,942,636	100.00		負債及基金餘額合計	3,022,409,599	100.00	2,671,061,692	369,632,530	3,040,694,222	100.00	-18,284,623
3,019,752,806	98.91	2	負債	3,019,752,806	99.91	2,669,854,397	349,898,409	3,019,752,806	99.31	
1,308,548	0.04	21	流動負債	1,308,548	0.04	8,001,814	-6,693,266	1,308,548	0.04	
1,253,108	0.04	212	應付款項	1,253,108	0.04	7,924,534	-6,671,426	1,253,108	0.04	
1,203,936	0.04	2123	應付代收款	1,203,936	0.04	7,640,020	-6,436,084	1,203,936	0.04	
48,672	0.00	2125	應付費用	48,672	0.00	204,514	-155,842	48,672	0.00	
500	0.00	212Y	其他應付款	500	0.00	80,000	-79,500	500	0.00	
55,440	0.00	213	預收款項	55,440	0.00	77,280	-21,840	55,440	0.00	
55,440	0.00	2133	預收收入	55,440	0.00	77,280	-21,840	55,440	0.00	
3,018,444,258	98.87	22	其他負債	3,018,444,258	99.87	2,661,852,583	356,591,675	3,018,444,258	99.27	

臺北市地方教育發展基金－臺北市立實踐國民中學

預計平衡表

中華民國104年12月31日

單位：新臺幣元

102年(前年)12月31日		科 目		104年12月31日		103年(上年)12月31日				比較 增減(-)
決 算 數		編 號	名 稱	預 計 數		預 計 數	調 整 數(±)	調 整 後 預 計 數		
金 額	%			金 額	%			金 額	%	
3,018,444,258	98.87	221	什項負債	3,018,444,258	99.87	2,661,852,583	356,591,675	3,018,444,258	99.27	
3,203,044	0.10	2211	存入保證金	3,203,044	0.11	3,176,294	26,750	3,203,044	0.11	
2,551,055	0.08	2213	應付退休及離職金	2,551,055	0.08	2,366,972	184,083	2,551,055	0.08	
3,012,665,512	98.69	2214	應付代管資產	3,012,665,512	99.68	2,656,108,729	356,556,783	3,012,665,512	99.08	
24,647	0.00	2215	暫收及待結轉帳項	24,647	0.00	200,588	-175,941	24,647	0.00	
33,189,830	1.09	3	基金餘額	2,656,793	0.09	1,207,295	19,734,121	20,941,416	0.69	-18,284,623
33,189,830	1.09	31	基金餘額	2,656,793	0.09	1,207,295	19,734,121	20,941,416	0.69	-18,284,623
33,189,830	1.09	311	基金餘額	2,656,793	0.09	1,207,295	19,734,121	20,941,416	0.69	-18,284,623
33,189,830	1.09	3111	累積餘額	2,656,793	0.09	1,207,295	19,734,121	20,941,416	0.69	-18,284,623

註：1.信託代理與保證資產(負債)前年度決算數0元，上年度調整後預計數0元，本年度預計數0元。2.或有資產(負債)0元。3.本基金自93年度起，本固定項目分開原則，將屬長期固定帳項，包括固定資產223,443,451元、無形資產364,566元及長期債務0元等，另立帳類管理。

臺北市地方教育發展基金－臺北市立實踐國民中學

40501275-51

各項費用彙計表

中華民國104年度

單位：新臺幣元

前年度 決算數	上年度 預算數	計畫別 用途別科目	合計	計畫別		
				國民教育計畫	一般行政管理計畫	建築及設備計畫
233,403,488	240,554,285	合計	223,899,290	191,786,561	26,564,715	5,548,014
207,271,624	216,014,056	用人費用	206,516,036	181,089,481	25,426,555	
100,843,503	102,012,000	正式員額薪資	97,368,000	80,664,000	16,704,000	
97,770,243	99,156,000	職員薪金	94,884,000	80,664,000	14,220,000	
1,915,020	1,824,000	工員工資	1,452,000		1,452,000	
1,158,240	1,032,000	警餉	1,032,000		1,032,000	
5,148,389	950,400	聘僱及兼職人員薪資	950,400	950,400		
170,741		約僱職員薪金				
4,977,648	950,400	兼職人員酬金	950,400	950,400		
1,197,338	1,512,900	超時工作報酬	1,502,554	760,155	742,399	
1,151,153	1,432,020	加班費	1,426,154	683,755	742,399	
46,185	80,880	誤餐費	76,400	76,400		
23,500,157	25,747,400	獎金	24,270,500	19,948,900	4,321,600	
10,944,130	12,995,900	考績獎金	12,099,500	9,865,900	2,233,600	
12,556,027	12,751,500	年終獎金	12,171,000	10,083,000	2,088,000	
61,835,219	70,593,918	退休及卹償金	67,490,636	66,108,452	1,382,184	
61,010,460	70,451,118	職員退休及離職金	67,418,036	66,108,452	1,309,584	
824,759	142,800	工員退休及離職金	72,600		72,600	

臺北市地方教育發展基金－臺北市立實踐國民中學

各項費用彙計表

中華民國104年度

單位：新臺幣元

前年度 決算數	上年度 預算數	計畫別		合計	國民教育計畫	一般行政管理計畫	建築及設備計畫
		用途別科目					
14,747,018	15,197,438	福利費		14,933,946	12,657,574	2,276,372	
10,118,496	8,917,188	分擔員工保險費		8,613,696	7,063,284	1,550,412	
350,500	369,000	傷病醫藥費		425,000	425,000		
1,000,358	1,204,560	員工通勤交通費		1,204,560	894,600	309,960	
3,277,664	4,706,690	其他福利費		4,690,690	4,274,690	416,000	
5,323,944	6,048,704	服務費用		5,985,956	5,316,096	669,860	
1,610,878	2,134,710	水電費		1,998,557	1,998,557		
1,325,471	1,652,450	工作場所電費		1,628,150	1,628,150		
285,407	482,260	工作場所水費		370,407	370,407		
139,164	30,600	郵電費		26,500	26,500		
10,177	5,600	郵費		5,000	5,000		
128,987	25,000	電話費		21,500	21,500		
96,616	140,100	旅運費		135,150	135,150		
69,324	102,300	國內旅費		97,650	97,650		
27,292	37,800	其他旅運費		37,500	37,500		
96,520	40,000	印刷裝訂與廣告費		60,000	60,000		
96,520	40,000	印刷及裝訂費		60,000	60,000		
895,124	1,611,390	修理保養及保固費		1,550,090	1,550,090		

臺北市地方教育發展基金－臺北市立實踐國民中學

40501275-53

各項費用彙計表

中華民國104年度

單位：新臺幣元

前年度 決算數	上年度 預算數	計畫別 用途別科目	合計	計畫別		
				國民教育計畫	一般行政管理計畫	建築及設備計畫
557,470	868,000	一般房屋修護費	828,800	828,800		
40,624	92,400	機械及設備修護費	99,600	99,600		
297,030	650,990	什項設備修護費	621,690	621,690		
	15,600	保險費	15,600	15,600		
	15,600	其他保險費	15,600	15,600		
1,348,878	818,644	一般服務費	849,339	657,879	191,460	
18,920	54,660	佣金、匯費、經理費及手續費	52,200	52,200		
267,116	271,828	外包費	311,828	151,828	160,000	
893,121	300,976	計時與計件人員酬金	308,651	308,651		
169,721	191,180	體育活動費	176,660	145,200	31,460	
1,004,764	1,159,260	專業服務費	1,252,320	872,320	380,000	
506,080	624,760	講課鐘點、稿費、出席審查及查詢費	675,320	675,320		
35,500	16,000	委託檢驗(定)試驗認證費	16,000	16,000		
25,496	8,000	試務甄選費	8,000	8,000		
35,113	36,000	電子計算機軟體服務費	36,000	36,000		
402,575	474,500	其他	517,000	137,000	380,000	
132,000	98,400	公共關係費	98,400		98,400	
132,000	98,400	公共關係費	98,400		98,400	

臺北市地方教育發展基金－臺北市立實踐國民中學

各項費用彙計表

中華民國104年度

單位：新臺幣元

前年度 決算數	上年度 預算數	計畫別 用途別科目	合計	計畫別			
				國民教育計畫	一般行政管理計畫	建築及設備計畫	
2,351,619	2,083,690	材料及用品費	2,060,750	1,592,450	468,300		
869,422	495,700	使用材料費	523,960	523,960			
869,422	495,700	設備零件	523,960	523,960			
1,482,197	1,587,990	用品消耗	1,536,790	1,068,490	468,300		
476,706	592,180	辦公(事務)用品	530,260	67,780	462,480		
117,442	69,700	報章什誌	65,700	65,700			
6,800	16,800	服裝	5,820		5,820		
9,050	8,510	醫療用品(非醫療院所使用)	7,970	7,970			
872,199	900,800	其他	927,040	927,040			
327,972	20,000	租金、償債與利息	20,000	20,000			
325,572	20,000	交通及運輸設備租金	20,000	20,000			
325,572	20,000	車租	20,000	20,000			
2,400		什項設備租金					
2,400		什項設備租金					
14,936,698	13,195,802	購建固定資產、無形資產及非 理財目的之長期投資	5,548,014			5,548,014	
1,334,234	2,319,800	購置固定資產	1,781,853			1,781,853	
1,218,899	1,819,000	購置機械及設備	1,264,518			1,264,518	
12,000	100,600	購置交通及運輸設備	37,800			37,800	

臺北市地方教育發展基金－臺北市立實踐國民中學

40501275-55

各項費用彙計表

中華民國104年度

單位：新臺幣元

前年度 決算數	上年度 預算數	計畫別 用途別科目	合計	計畫別			
				國民教育計畫	一般行政管理計畫	建築及設備計畫	
103,335	400,200	購置什項設備	479,535			479,535	
13,602,464	10,876,002	遞延支出(臺北市地方教育發展基金及臺北市臺北都會區捷運固定資產重置基金專用)	3,766,161			3,766,161	
13,602,464	10,876,002	遞延修繕房屋建築支出	1,933,037			1,933,037	
		其他遞延支出	1,833,124			1,833,124	
		稅捐及規費(強制費)	645,496	645,496			
		土地稅	645,496	645,496			
		一般土地地價稅	645,496	645,496			
2,850,301	2,885,233	會費、捐助、補助、分攤、照護、救濟與交流活動費	2,871,233	2,871,233			
121,500	86,000	捐助、補助與獎助	82,000	82,000			
121,500	86,000	獎助學員生給與	82,000	82,000			
2,728,801	2,799,233	補貼(償)、獎勵、慰問、照護與救濟	2,789,233	2,789,233			
2,728,801	2,799,233	其他	2,789,233	2,789,233			
341,330	306,800	其他	251,805	251,805			
341,330	306,800	其他支出	251,805	251,805			
341,330	306,800	其他	251,805	251,805			

臺北市地方教育發展基金－臺北市立實踐國民中學

員工人數彙計表

中華民國104年度

單位：人

計 畫 及 項 目	本年度預算數	上年度預算數	本年度增減數	增 減 原 因
合計	129	134	-5	
國民教育計畫部分	103	107	-4	
正式職員	103	107	-4	
一般行政管理計畫部分	26	27	-1	
正式職員	22	22		
正式工員	4	5	-1	

註：1.本表不包含臨時工員人數。

2.本表臨時職員係指奉准有案之約聘僱人員。

本 頁 空 白

用人費用

中華民國

計畫及項目	合計	正式員額薪資	聘僱及兼職人員薪資	超時工作報酬	津貼	獎金		
						年終獎金	績效獎金	考績獎金
合計	206,516,036	97,368,000	950,400	1,502,554		12,171,000		12,099,500
國民教育計畫	181,089,481	80,664,000	950,400	760,155		10,083,000		9,865,900
職員薪金	80,664,000	80,664,000						
兼職人員酬金	950,400		950,400					
加班費	683,755			683,755				
誤餐費	76,400			76,400				
考績獎金	9,865,900							9,865,900
年終獎金	10,083,000					10,083,000		
職員退休及離職金	66,108,452							
分擔員工保險費	7,063,284							
傷病醫藥費	425,000							
員工通勤交通費	894,600							
其他福利費	4,274,690							
一般行政管理計畫	25,426,555	16,704,000		742,399		2,088,000		2,233,600
職員薪金	14,220,000	14,220,000						
工員工資	1,452,000	1,452,000						
警餉	1,032,000	1,032,000						
加班費	742,399			742,399				

彙計表

104年度

單位：新臺幣元

其他獎金	退休及卹償金		資遣費	福 利 費					提繳費
	退休金	卹償金		分擔保險費	傷病醫藥費	提撥福利金	員工通勤交通費	其他福利費	
	67,490,636			8,613,696	425,000		1,204,560	4,690,690	
	66,108,452			7,063,284	425,000		894,600	4,274,690	
	66,108,452			7,063,284	425,000		894,600	4,274,690	
	1,382,184			1,550,412			309,960	416,000	

用人費用

中華民國

計畫及項目	合計	正式員額薪資	聘僱及兼職人員薪資	超時工作報酬	津貼	獎金		
						年終獎金	績效獎金	考績獎金
考績獎金	2,233,600							2,233,600
年終獎金	2,088,000					2,088,000		
職員退休及離職金	1,309,584							
工員退休及離職金	72,600							
分擔員工保險費	1,550,412							
員工通勤交通費	309,960							
其他福利費	416,000							

註：本表不包含臨時工員薪津。

彙計表

104年度

單位：新臺幣元

其他獎金	退休及卹償金		資遣費	福 利 費					提繳費
	退休金	卹償金		分擔保險費	傷病醫藥費	提撥福利金	員工通勤交通費	其他福利費	
	1,309,584			1,550,412			309,960		
	72,600							416,000	

臺北市地方教育發展基金－臺北市立實踐國民中學單位（或計畫）成本分析表

中華民國104年度

單位：新臺幣元

計畫別	單位	單位成本	數量	預算數	說明
合計				223,899,290	
國民教育計畫				191,786,561	
一般行政管理計畫				26,564,715	
建築及設備計畫				5,548,014	

臺北市地方教育發展基金－臺北市立實踐國民中學

40501275-63

5年來主要業務計畫分析表

中華民國104年度

單位：新臺幣元

年 度 及 項 目	單 位	數 量	單位成本或 平均利(費)率	金 額	說 明
(本)年度預算數				191,786,561	
國民教育計畫				191,786,561	
(上)年度預算數				200,492,344	
國民教育計畫				200,492,344	
(前)年度決算數				193,468,689	
國民教育計畫				193,468,689	
(101)年度決算數				198,067,675	
國民教育計畫				198,067,675	
(100)年度決算數				192,826,944	
國民教育計畫				192,826,944	

臺北市地方教育發展基金－臺北市立實踐國民中學

固定項目明細表

中華民國104年度

單位：新臺幣元

項 目	期初餘額	本年度增加	本年度減少	期末餘額	說 明
資產	222,026,164	1,781,853		223,808,017	
土地	169,763,969			169,763,969	
土地改良物	924,350			924,350	
房屋及建築	16,712,270			16,712,270	
機械及設備	23,872,446	1,264,518		25,136,964	
交通及運輸設備	1,889,316	37,800		1,927,116	
什項設備	8,499,247	479,535		8,978,782	
電腦軟體	364,566			364,566	

註：92年以前已提列折舊366,736元(包括房屋及建築累計折舊905元、機械及設備累計折舊215,153元、什項設備累計折舊150,678元)及已攤銷費用1,434元(電腦軟體1,434元)，自93年度起，本固定項目分開原則，將屬長期固定帳項另立帳類管理(不再計提折舊及攤銷)。